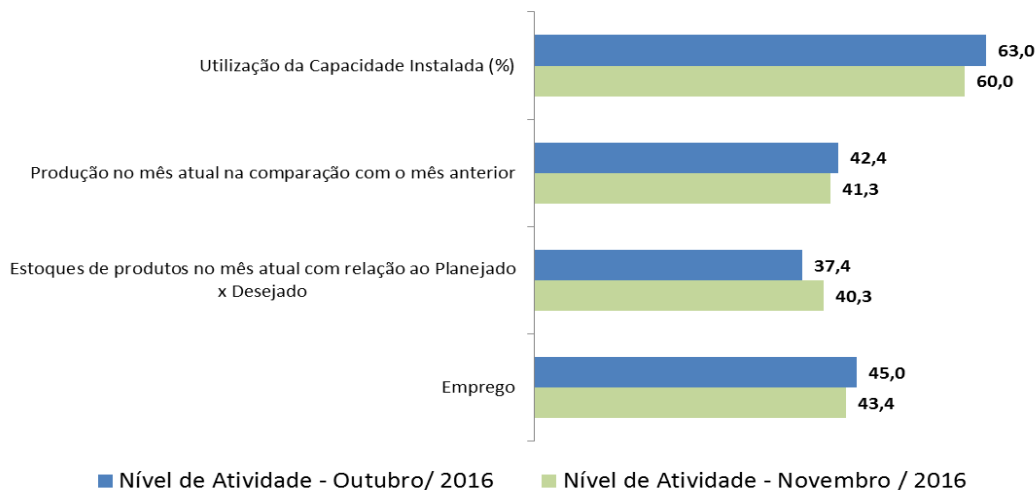


Produção e emprego seguem em queda

Nível de Atividade Industrial
(Novembro de 2016)



A atividade industrial brasileira recuou em novembro. Contudo, o movimento de queda foi menos intenso que o verificado em igual mês do ano de 2015.

O índice de evolução da produção atingiu 41,3 pontos em novembro. Comparativamente a igual mês do ano anterior houve crescimento de 4,3 pontos. Entretanto, o indicador ainda permanece abaixo da linha

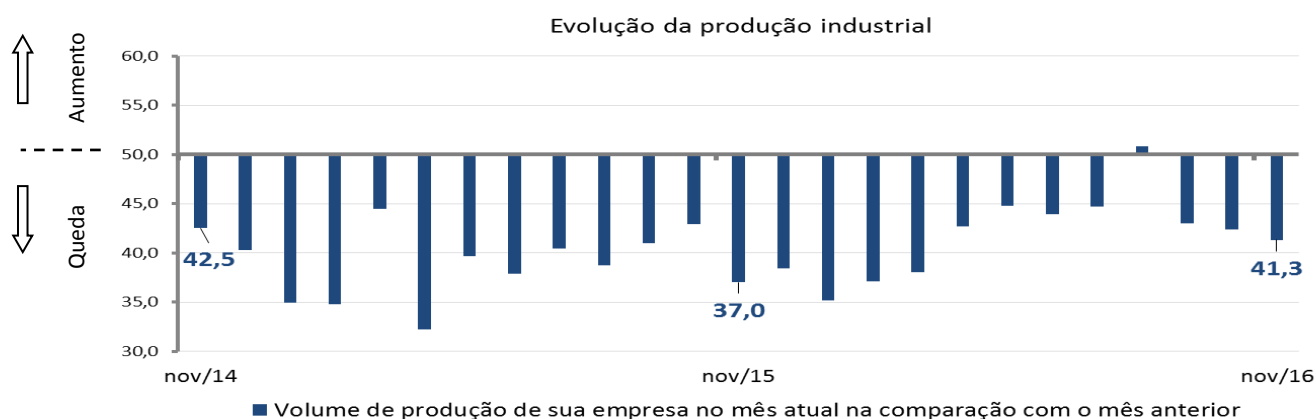
divisória dos 50 pontos.

O índice de evolução do emprego industrial atingiu 43,4 pontos em novembro. Frente a igual mês do ano passado o indicador registrou avanço de 5,2 pontos.

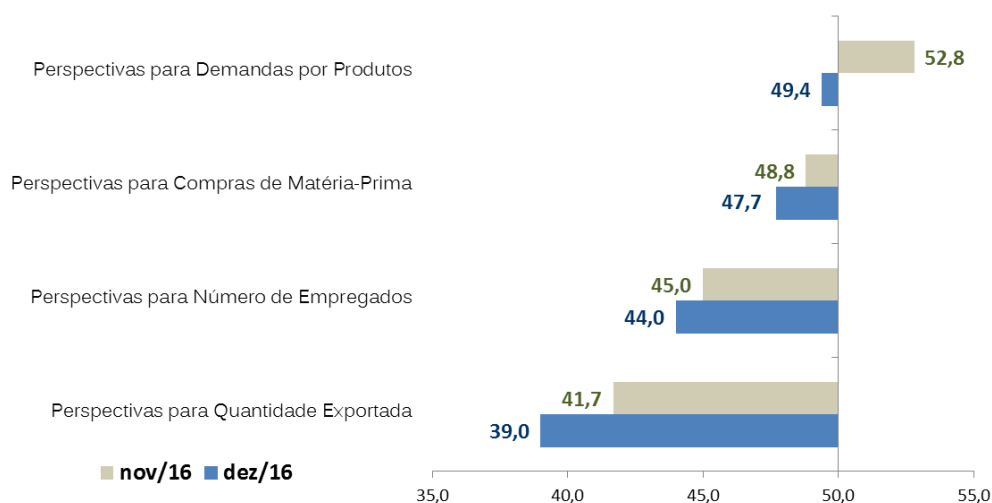
A utilização da capacidade instalada (UCI) alcançou 60% em novembro, expansão de 2 pontos percentuais frente a novembro de 2015. Apesar do avanço, a UCI ainda permanece abaixo da média histórica do indicador.

Os estoques industriais não apresentaram alteração na passagem de outubro para novembro, permanecendo abaixo do planejado na capital federal. Em novembro, o índice de estoques efetivo-planejado situou-se em 40,3 pontos. Os índices de evolução dos estoques e de estoques efetivo/usual variam de 0 a 100 pontos. Valores acima dos 50 pontos indicam aumento dos estoques ou estoques ficaram acima do planejado para o mês.

Gráfico: Produção



Expectativas para os próximos seis meses – Dezembro/2016



Os empresários entrevistados reavaliaram suas expectativas para a demanda por produtos nos próximos seis meses, contados a partir de dezembro. O indicador de perspectivas para a demanda por produtos passou de 49,4 pontos em novembro para 52,8 pontos em dezembro. Como se observa, as expectativas passaram de negativas para positivas.

As expectativas para as demais variáveis: quantidade exportada; número de empregados; e compras de matéria-prima permanecem negativas para os próximos seis meses.

Os dados são da pesquisa realizada pela Federação das Indústrias do DF (Fibra) e IEL DF, em parceria com a Confederação Nacional da Indústria (CNI), coletados no período de 1º a 12 de dezembro de 2016.

Nota Importante: Os Indicadores da Sondagem Industrial variam no intervalo de 0 a 100. Valores acima de 50 indicam evolução positiva, estoque acima do planejado ou utilização da capacidade instalada acima do usual. Para informações metodológicas, consulte o site da CNI acessando <http://www.cni.org.br/portal>.

EXPEDIENTE: **SONDAGEM INDUSTRIAL DO DF** | Ano XV, n° 102, Novembro de 2016 | Publicação da Federação das Indústrias do DF | Assessoria de Desenvolvimento Industrial – Assessor: Diones Cerqueira | Análise: Diones Cerqueira e Leila Daniella Ferreira | Núcleo de Estudos Técnicos do IEL DF: Alonço Moreira, Igor Araújo, Mônica Ferreira. Estagiários: Gabriela Melo e Savio Araújo | E-mail: copete@sistemafibra.org.br | Telefones: (61) 3362-6053 ou (61)3362-6098 | É permitida a reprodução desde que citada a fonte| Visite nosso site: www.sistemafibra.org.br